

Bienvenue au centre nautique Jean Udaquiola

La réunion
débutera à 15h



Les PEP40 26 boulevard Ferdinand de Candau
40 000 Mont de Marsan
<http://www.lespep40.org>

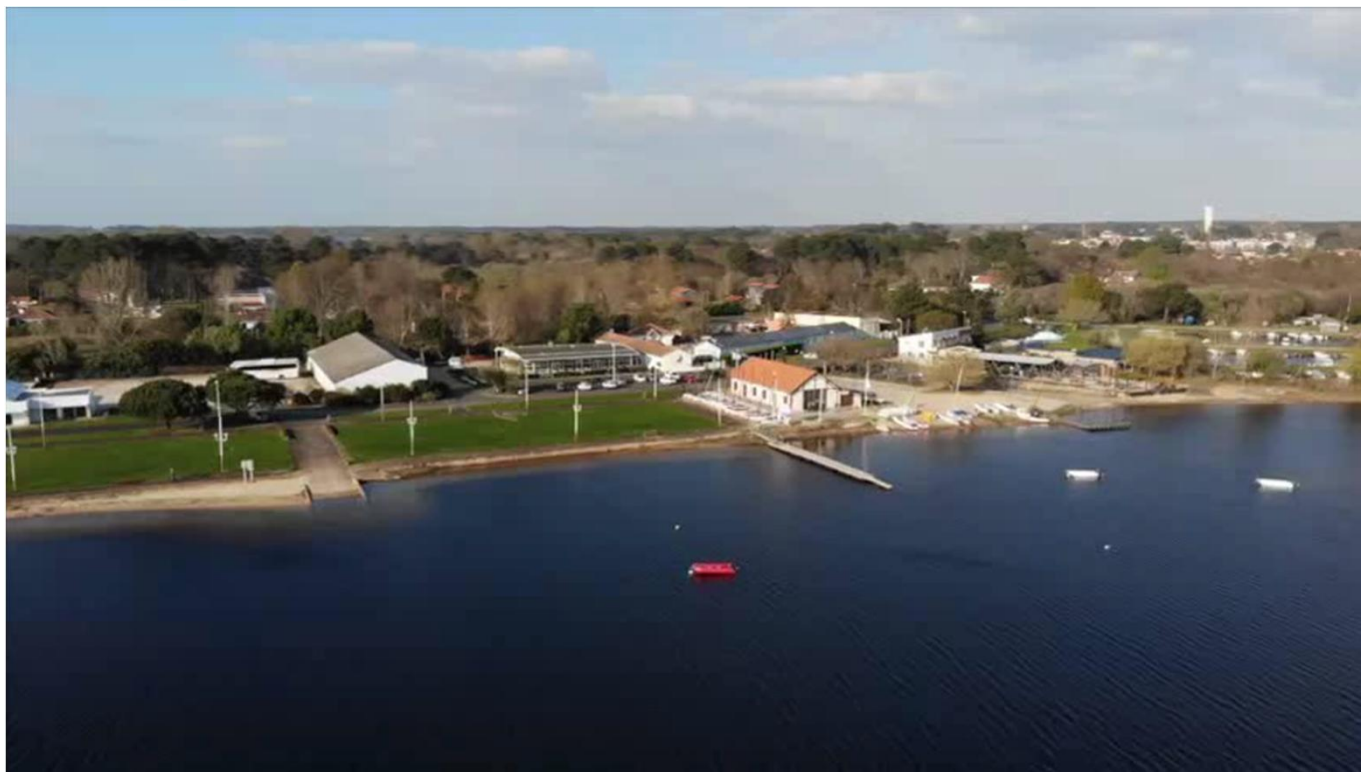
Bienvenue au centre nautique Jean Udaquiola



Les PEP40 26 boulevard Ferdinand de Candau
40 000 Mont de Marsan
<http://www.lespep40.org>



Bienvenue au centre nautique Jean Udaquiola



Les PEP40 26 boulevard Ferdinand de Candau
40 000 Mont de Marsan
<http://www.lespep40.org>

Présentation du centre

- Les bâtiments
- Le matériel
- Le personnel
- Le fonctionnement des séjours

Centre Nautique Jean Udaquiola 1414 avenue Latécoère
40 600 Biscarrosse
<http://www.lespep40.org>

Les Bâtiments

Le centre s'étend sur une surface de 5000m², dispose d'une grande cour avec fronton, de tables de ping-pong, de baby-foot...



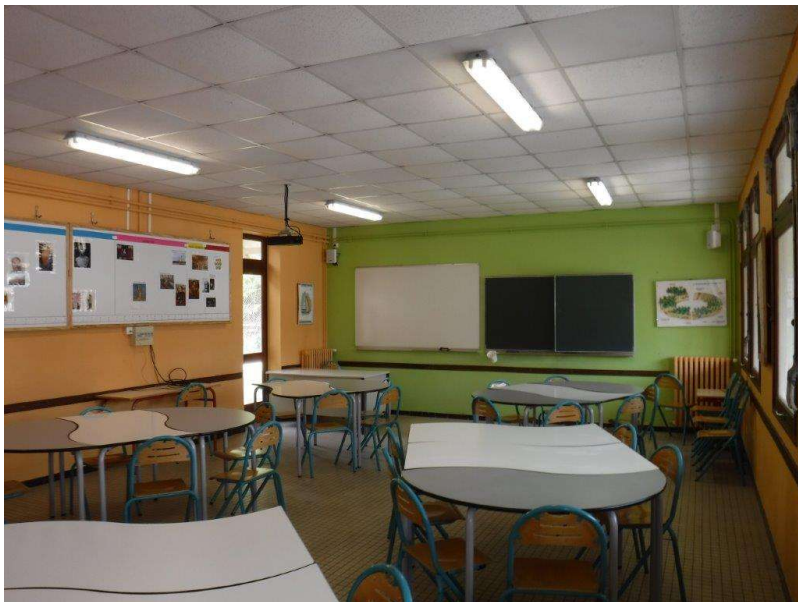
Les Bâtiments

Un grand réfectoire avec terrasse vue sur lac à l'abris du soleil.



Les Bâtiments

De salles d'activités spacieuses
et aérées



Les enfants pourront s'ils le
désirent pratiquer des
activités manuelles (objets à thème,
tableaux de nœuds, peinture, maquettes tressages...)

Le matériel pédagogique

- Le centre possède également de nombreux jeux extérieurs (ballons de football, rugby, raquettes de ping-pong et pelote basque, etc...)



Les Bâtiments

Des chambres de 3 ou 4 personnes, sur une surface d'au moins 17m² avec salle de bain et toilettes.



Les Bâtiments

Une cuisine spacieuse.



Respect des régimes, confection des repas sur place, fabrication « maison »

Le matériel nautique

- Le centre possède une flotte variée qui est régulièrement renouvelée.
- Le centre est également équipée en stand up paddle, paddle collectif et des canoës !



Le matériel nautique

Hansa :

Un bateau accessible
à tous.



Le personnel permanent

- Le centre nautique Jean UDAQUIOLA fonctionne toute l'année, pour cette raison, le centre dispose d'animateurs, et d'éducateurs sportifs professionnels présents lors des séjours d'été.
- Ce personnel permanent assure le lien entre le centre et les animateurs saisonniers.
- De plus, il permet d'apporter une sécurité et un savoir faire supplémentaire, par son expérience et l'amélioration perpétuelle de toutes les activités proposées.

Sont présents toute l'année (y compris l'été) :

- 2 éducateurs sportifs.
- 3 animateurs permanents.
- 2 cuisiniers, ainsi que 5 agents de service.

Le personnel saisonnier

Auxquels s'ajoutent pour l'été :

- Entre 8 et 15 personnes dans l'équipe d'animation saisonnière (selon les séjours) pour un taux de une personne pour 6 enfants.
- Dont 2 à 4 titulaires du Brevet de Surveillance de Baignade.

Pour chaque séjour :

- Un·e directeur·trice (titulaire du B.A.F.D., DEJEPS ou BPJEPS) assurera l'élaboration du projet pédagogique et son application.
- Il sera secondé par deux adjoint·es, de manière à ce qu'une permanence au bureau soit possible.
- Un·e assistant·e sanitaire
- Une éducatrice spécialisée en référence pour les séjours adaptés

Les prestataires extérieurs

Certains de nos séjours font appel à des prestataires extérieurs :

- Les diplômes et carte professionnelles demandés par la réglementation sont vérifiés par nos soins,
- Un projet a été mis en place avec chaque prestataire pour que les activités correspondent à nos attendus pédagogiques sur les séjours,
- Nos équipes restent et accompagnent les jeunes tout au long de l'activité,



Déroulement de séjour

Plusieurs séjours différents dans leur thème et leur tranche d'âge auront lieu tout au long de l'été sur le centre Jean Udaquiola.

Nous proposons quatre types de séjours :

- Des séjours à destination des plus jeunes
- Des séjours à thématique sportives
- Des séjours aux thématiques tournés vers l'environnement, les sciences, les arts ou l'imaginaire
- « Séjours inclusifs », pour les jeunes en situation de handicap
- Et des séjours « camps » à l'extérieur du centre.

Déroulement de séjour : *Journée type*

- 8h30-9h30 Petit déjeuner échelonné
- 9h30-10h00 Ablutions matinales, rangement des chambres et temps libre.
- 10h00-12h00 Activités selon les séjours (voile, activités aux choix, activités à thème...)
- 12h00-12h30 Temps libre
- 12h30-14h00 Repas suivi d'un temps libre
- 14h00-17h00 Activités selon les séjours (voile, activités au choix, activités à thème...) suivies du goûter.
- 17h00-19h00 Douches, temps libre, temps téléphone
- 19h00-20h00 Repas
- 20h00 Veillée, suivie d'un temps libre pour les plus âgés, coucher échelonné selon les âges.

Séjours « camps »

- Sous tente (Barétous) ou en hébergement (Lauzerte et Peyrehorade).
- Repas, préparés sur place avec des produits locaux
- Rythme adapté



A bientôt...

Un blog sera mis à jour régulièrement tout au long du séjour pour vous permettre de suivre les activités de vos enfants.

Biscarrosse <http://blog.lespep40.org>

Camps <http://vacances.lespep40.org>



@centrenautiqueJeanUdaquiolaPEP40



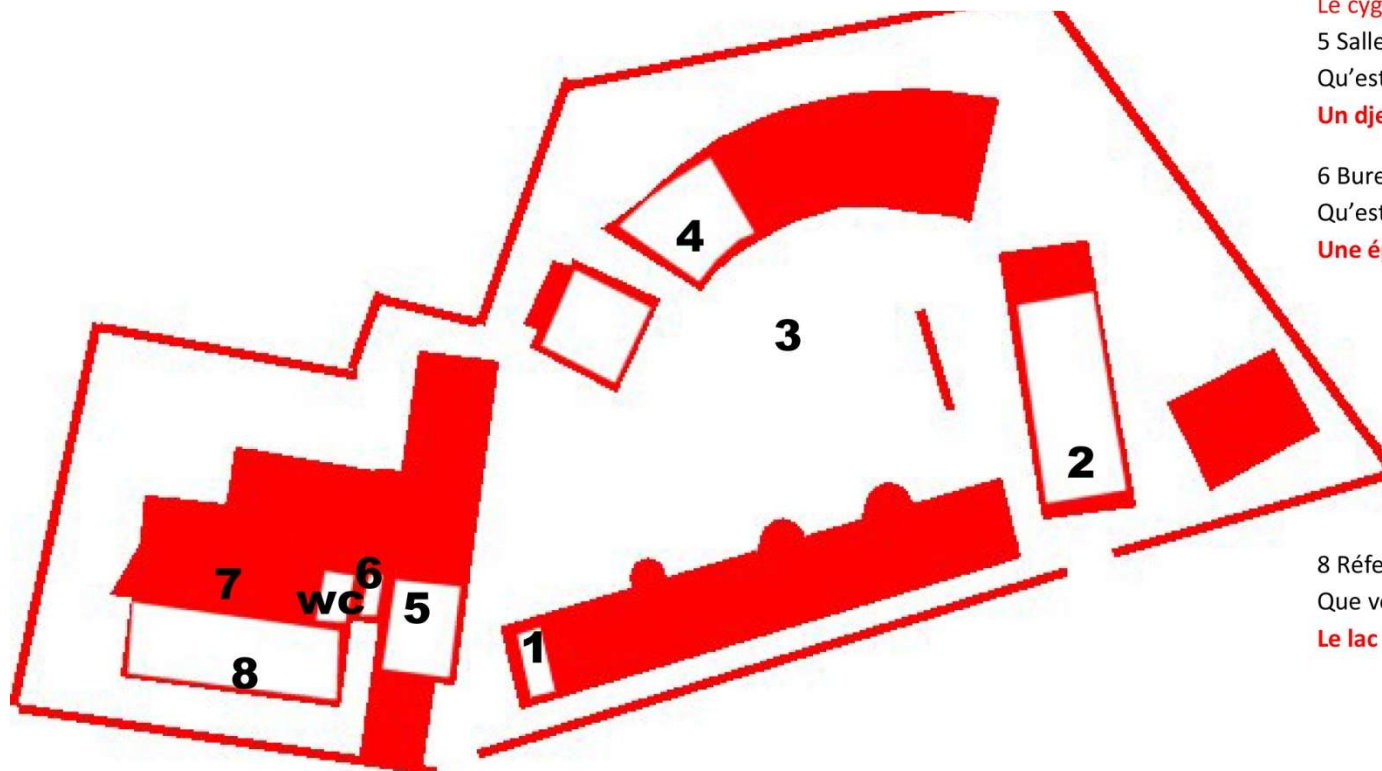
pep40.centre.jeanudaquiola

Pour toutes demandes d'inscriptions :

05 58 46 42 47

vacances@lespep40.org

Réponses au jeu :



1 Bureau Animation

Combien y a-t-il de supports de voile différents proposés au cours de l'été ?

9

2 Hangar Voile

Pour ta sécurité, avant d'aller naviguer, que dois tu prendre dans le hangar ?

Un gilet de sauvetage

3 Fronton

Comment s'appelle le bateau jaune et rouge ?

Un canoë

4 Chambres

Quel est le nom du dortoir qui peut être visité ?

Le cygne

5 Salle d'activité

Qu'est ce qui est accroché au-dessus du tableau ?

Un djembé (un tambour)

6 Bureau direction

Qu'est ce qui se trouve derrière la vitrine du bureau ?

Une épée

7 Cuisine

Quel curieux animal est à l'entrée de la cuisine ?

Un panda

8 Réfectoire

Que voit-on en face du réfectoire ?

Le lac

Foire aux questions du 7 juin 2025

- **Gestion des téléphones et des appels durant le séjour ?**
 - Le téléphone de votre enfant sera récupéré et mis en sécurité au bureau de la direction durant la journée.
 - Remise des téléphones entre 17h30 et 19h
 - Un numéro vous sera communiqué pour appeler votre enfant entre 17h30 et 19h
 - Votre enfant pourra utiliser le téléphone du centre pour vous joindre entre 17h30 et 19h
- **Hébergement ?**
 - Fournir un sac de couchage
 - Sur le centre de Biscarrosse se sont des chambres de 4 à 5 enfants répartis par âge et sans mixité
 - Pour les camps sous tentes, ce sont des tentes de 2 à 3 enfants
 - Pour le camps de Lauzerte l'hébergement se fait en lodge
 - Pour Hastings ce seront des chambres de 3 à 4 enfants
 - Coucher échelonné selon l'âge
 - Lever échelonné avec surveillance de cour
- **En cas de mauvaise météo, que se passe-t-il pour les activités ?**
 - Si les conditions météorologiques sont supportables elles seront réalisées avec des moyens adaptés
 - Si il y a impossibilité de les réaliser elles seront remplacées
- **Faut-il donner de l'argent de poche ?**
 - Sans obligation aucune.
 - Il est possible si vous le souhaitez de donner entre 5 et 10 € à votre enfant maximum pour lui permettre d'acheter une glace, une carte postale ou un petit souvenir. Cet argent sera récupéré par sécurité à l'accueil de votre enfant et mis sous coffre
- **« Il me manque des documents ou j'ai perdu un documents que vous m'avez envoyé » ?**
 - Vous pouvez trouver le trousseau recommandé pour les séjours, les documents administratifs à remplir et autres informations nécessaires à nos séjours sur notre site <https://www.lespep40.org>
- **Quelle sécurité sur le centre de Biscarrosse ?**
 - Tout le périmètre du centre est clôturé
 - Trois animateurs par pavillon qui peuvent être fermés à clé
 - Des détecteurs de présences lumineux sont dans les couloirs
 - Les activités sont encadrées par des professionnels
- **Alimentation et régimes sont-ils suivis ?**
 - Le régime alimentaire sera appliqué si vous nous l'avez signalé, en cas de doute nous vous contacterons
- **Médicaments**
 - Nous n'avons pas le droit de délivrer des médicaments sans ordonnances, n'oubliez pas de la joindre au trousseau
 - Vérifier avant le départ que la quantité de médicaments corresponde au séjour
- **Photos blog**

Votre enfant n'apparaîtra sur le blog que si vous avez signé l'autorisation du droit à l'image blog.lespep40.org pour les séjours de Biscarrosse vacances.lespep40.org pour les camps